

Des solutions sur mesure pour votre:

- *Automatisation de production*
- *Contrôle de qualité*
- *Vision industrielle*



Made-to-measure systems for your:

- *Production automation*
- *Quality control*
- *Industrial vision*

QMT *qualimatest*
technologies



NOTRE PROFIL GÉNÉRAL

OUR GENERAL PROFILE



Qualimatest (QMT) fournit des solutions d'automatisation appliquées au contrôle industriel et à la recherche

Qualimatest (QMT) provides applied automation solutions to industrial verification and research problems.

De son siège de Genève et sa succursale allemande, Qualimatest (QMT) fournit des solutions d'automatisation appliquées au contrôle industriel et à la recherche, lesquelles font appel à la vision industrielle. Initialement vouée à l'analyse ainsi qu'à l'expertise mécanique et chimique des matériaux, la société s'est ensuite spécialisée plus particulièrement dans le développement de solutions informatiques sur mesure.

Ses nombreuses années d'expertise, acquises grâce à son équipe d'ingénieurs de haut niveau, lui confèrent une position de leader reconnue à la fois par sa clientèle prestigieuse* et par la profession.

QMT, déjà membre depuis 1992 de son réseau Alliance, est devenue un partenaire privilégié de National Instruments, pour la conception de systèmes intégrant ses produits. En effet QMT a été promue en 2001 au titre unique en Suisse de "Select Integrator" (niveau mondial).

QMT a ainsi rejoint le cercle très restreint des sociétés élues à ce niveau dans le monde.

*ABB, Alstom Power, CERN, Disetronic Medical Systems, Du Pont de Nemours, Eurocopter, Medtronic, Nestlé, Siemens VDO, pour ne citer que ceux-là.

At its Geneva Head Office and its Swiss-German Branch Office, Qualimatest (QMT) provides applied automation solutions to industrial verification and research problems that call for an industrial vision. The Company started out by specialising in the analysis and mechanical and chemical appraisal of materials then more specifically in the development of computer systems to order.

Its many years of expertise, acquired through its team of high-level engineers, made it a leader recognised both by its prestigious clientele and by the trade in general.*

QMT, which has already since 1992 been a member of its Alliance network, became a major associate of National Instruments for the design of systems embodying its products. Indeed QMT was, in 2001, promoted to the unique position in Switzerland of "Select Integrator" (at world level). QMT has thus joined the very restricted circle of select companies at this level world-wide.

*ABB, Alstom Power, CERN, Disetronic Medical Systems, Du Pont de Nemours, Eurocopter, Medtronic, Nestlé, Siemens VDO, to mention just a few.



NOTRE TEAM: RESSOURCES ET COMPÉTENCES

OUR TEAM - RESOURCES AND EXPERTISE

QMT regroupe un team d'ingénieurs et de scientifiques choisis pour leurs compétences, leur dynamisme, leur créativité et leur qualité d'écoute des besoins du client.

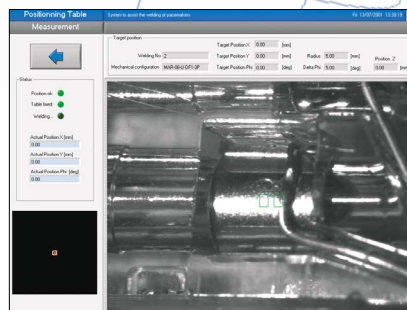
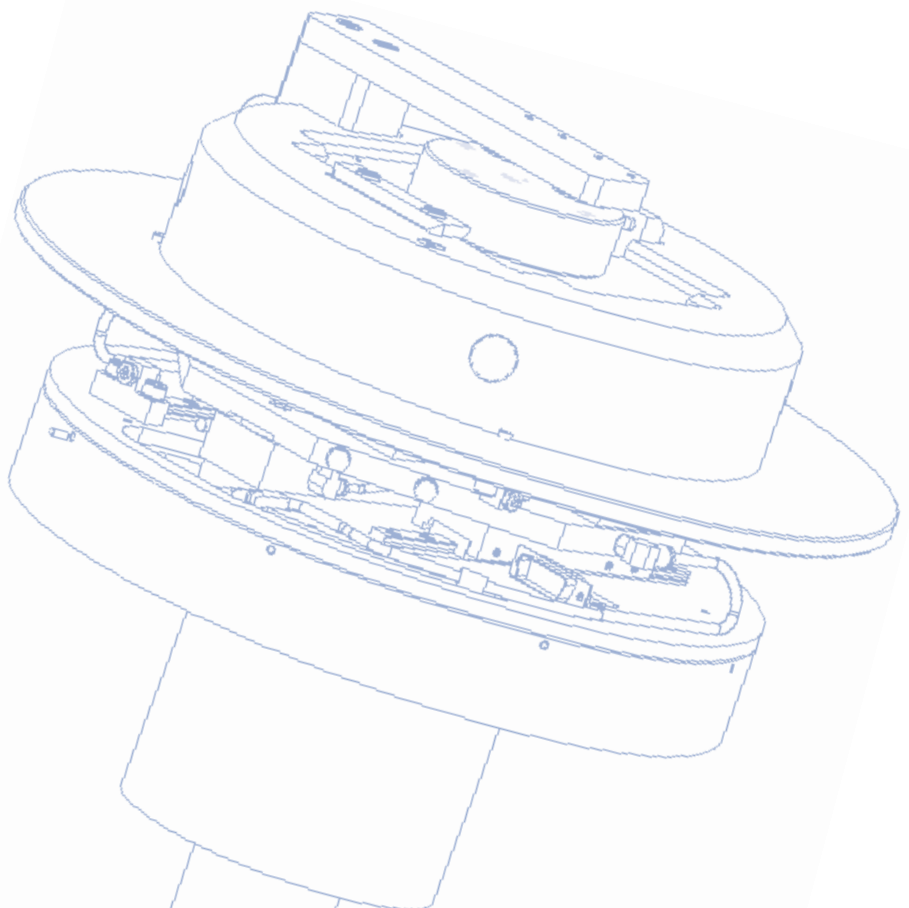
Ils sont spécialisés ou pluridisciplinaires dans les applications gravitant autour de l'automatisation industrielle, de la mécanique, de l'électricité, de la microtechnique, de l'informatique et de la robotique.

Tous sont qualifiés et rompus aux performances d'équipe. Ils mettent en commun leur complémentarité et leur expérience pour élaborer des projets souvent complexes et de taille conséquente, nécessitant à la fois souplesse, flexibilité et rigueur, pertinence et rapidité.

QMT comprises a team of engineers and scientists chosen for their expertise, their dynamism, their creativity and their ability to listen to the customer's needs.

They are either specialised or multidisciplinary in applications revolving around industrial automation, mechanics, electricity, micro-technology, data processing and robotics.

They are all qualified and trained to work as a team. They pool their complementarity and their experience in evolving frequently complex projects of considerable proportions, requiring versatility, flexibility and rigour, relevance and rapidity.





QMT NOS PRESTATIONS

OUR SERVICES

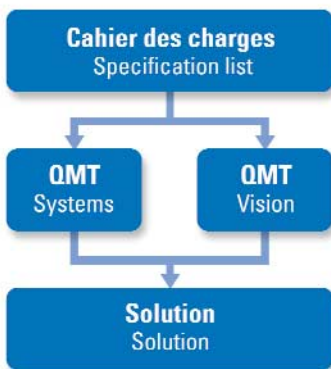
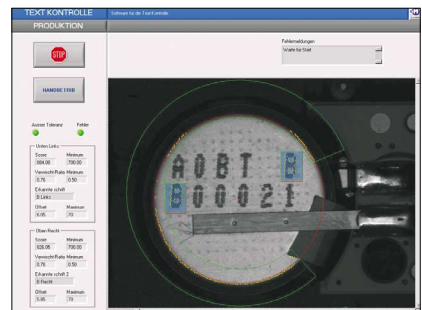
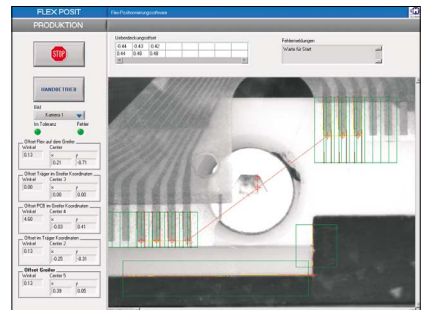
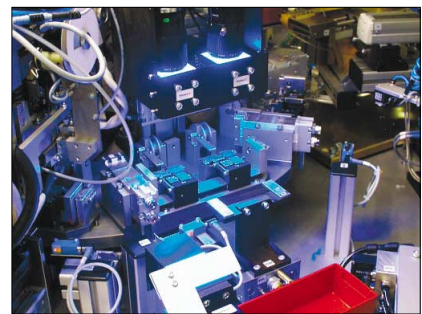
QMT SYSTEMS:

QMT réalise des solutions en conformité avec les cahiers des charges des clients

QMT evolves solutions to problems in compliance with customers' specifications

QMT réalise des solutions en conformité avec les cahiers des charges des clients. Elles sont appliquées dans les domaines de la mesure, du contrôle et de l'automatisation. Elles intègrent de la vision industrielle, de l'acquisition et du traitement de données.

Nos prestations peuvent couvrir les étapes successives d'un projet, depuis l'élaboration du cahier des charges, jusqu'à la livraison et à la maintenance de l'installation. Ainsi sont nés chez nous des systèmes répondant à des exigences "pointues" de contrôle dimensionnel, intégrés sur des lignes de fabrication, dans des domaines aussi éclectiques que la production de composants horlogers, de tubes d'acier inoxydable ou de produits de grande consommation.



QMT evolves solutions to customers' problems in compliance with their specifications. They apply in the areas of measurement, verification and automation. They involve industrial vision and data acquisition and processing.

Our services can cover the successive stages of a project, from the drafting of the specifications, to the delivery and maintenance of the installation. We have, in this way, created systems meeting highly demanding "requirements" for dimensional verification, built into production lines in such eclectic areas as the production of watch components, stainless steel tubing or mass-consumption products.





NOS PRESTATIONS OUR SERVICES

Nous sommes également fournisseur de solutions matérielles pour la vision industrielle, portant la griffe de partenaires prestigieux tels que :

We are also suppliers of material solutions for industrial vision, bearing the trademarks of such prestigious associates as:

National Instruments

Environnements de développement LabVIEW et IMAQ Vision, systèmes informatiques PXI / CompactPCI, cartes d'acquisition d'images, de commandes d'axes, d'interfaces et d'entrées/sorties

LabVIEW and IMAQ Vision development environments, PXI computer systems / CompactPCI, image acquisition cards, axis controllers, interfaces and I/Os,

Sony

Caméras industrielles N&B ou couleur, accessoires.
B&W or colour industrial cameras, accessories.

REDLAKE MegaPlus

Caméras industrielles à très haute résolution
Very high resolution industrial cameras

JAI

Caméras industrielles spéciales
Special industrial cameras

Basler, Dalsa

Caméras linéaires et rapides
Linear and rapid cameras

Computar, Fujinon, Navitar

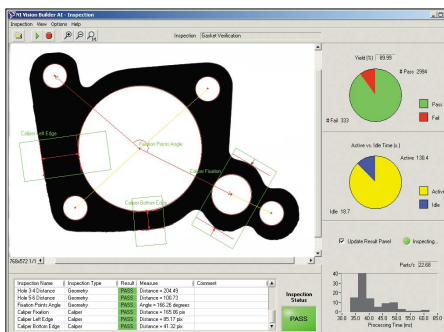
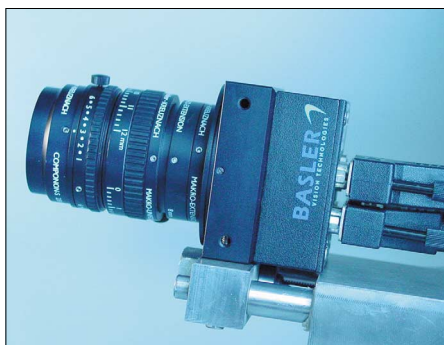
Objectifs *Lenses*

Schott-Fostec, Nerlite

Eclairages à LED et à fibre optique
LED and optic fibre lighting

Nous complétons notre gamme de produits avec ceux d'autres fournisseurs, afin d'offrir à nos clients, la totalité des composants nécessaires à la réalisation de leur système.

We supplement our product range with those of other suppliers in order to offer our customers the full gamut of components necessary for the realization of their systems.



QMT VISION:

Fournisseur de solutions matérielles pour la vision industrielle

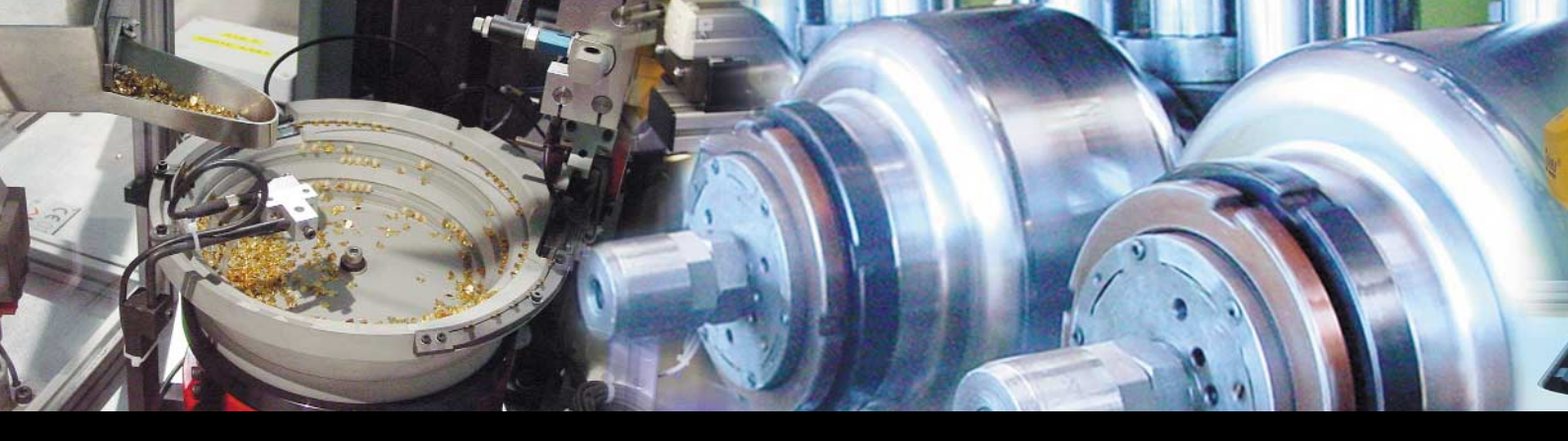
Supplier of material solutions for industrial vision



SONY



SCHOTT
glass made of ideas

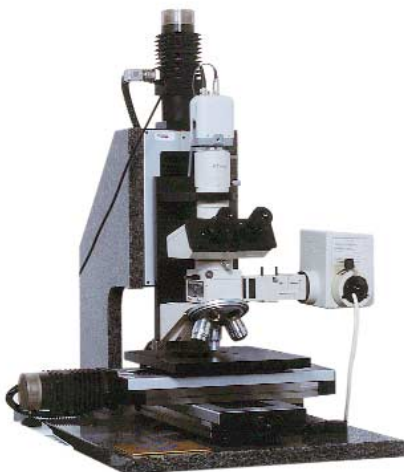


NOTRE PARCOURS

WHERE WE COME FROM

En 1991, elle applique LabVIEW pour le développement de ses propres installations et développe Multimicro, un analyseur d'images motorisé avec mesure automatique de microdureté

In 1991, we applied LabVIEW for the development of our own facilities and we developed Multimicro, a motorised image sensor with automatic microhardness measuring.



QMT a été fondée en 1989 par un groupe d'ingénieurs spécialisés en matériaux, mécanique, technique de mesure et informatique. Dès sa fondation, QMT a introduit l'imagerie numérique pour la microscopie.

En 1991, elle applique LabVIEW pour le développement de ses propres installations et développe Multimicro, un analyseur d'images motorisé avec mesure automatique de microdureté. Sa rapide ascension et sa dynamique lui valent, durant l'année 1995, les Prix Crédit Suisse de l'innovation technologique et Technologiestandort Schweiz. Bientôt forte d'une équipe de 10 experts, QMT étend son activité en Suisse alémanique et ouvre une filiale à Berne en 2000.

En 2001, QMT confirme son leadership dans le domaine de la vision industrielle et décide de consacrer toutes ses ressources à son domaine d'excellence :

le développement de solutions informatiques sur mesure pour la production, le contrôle de qualité et en particulier la vision industrielle.

Pour favoriser sa croissance et mieux satisfaire les besoins du marché, QMT se structure en deux départements distincts :

- **QMTSystems**

Solutions en conformité avec les cahiers des charges des clients.

- **QMTVision**

fournisseur de solutions matérielles pour la vision industrielle.

Ce redéploiement stratégique et les succès de QMT sont couronnés par sa nomination au titre de Select Integrator worldwide de National Instruments.

QMT was founded in 1989 by a group of engineers specialised in materials, mechanics, measuring technology and data processing.

On its foundation, QMT introduced numeric imagery for microscopy.

In 1991, it applied LabVIEW to the development of its own facilities and developed Multimicro, a motorised image sensor with automatic microhardness measuring. Its rapid evolution and its dynamism, in 1995, earned it the Credit Suisse Technological Innovation Prize and Technologiestandort Schweiz. Soon, having grown to form a team of 10 experts, QMT extended its activities to German Switzerland and opened a subsidiary in Bern in 2000.

In 2001, QMT confirmed its leadership in the area of industrial vision and decided to devote all its resources to its domain of excellence:

the development of made-to-measure computer systems for production, quality control and in particular industrial vision.

To encourage its growth and better satisfy the market needs, QMT structured itself as two distinct departments:

- **QMTSystems**

Solutions to customers' problems in compliance with their specifications.

- **QMTVision**

supplier of industrial vision equipment.

This strategic redeployment and the successes of QMT have been rewarded by its nomination as a Select Integrator worldwide of National Instruments.



NOS PARTENAIRES

OUR ASSOCIATES



Notre métier de fournisseur de solutions complètes ne serait pas concevable sans une politique forte de partenariat avec des sociétés complémentaires, susceptibles, par exemple, de développer des systèmes mécaniques complexes et de réaliser des machines complètes.



QMT a donc créé un réseau de partenaires, comprenant des grandes écoles et des sociétés industrielles. Nous travaillons en étroite collaboration afin de proposer à nos clients une solution complète dans les délais les plus courts.



We could not function as a supplier of complete systems without a strong policy of association with complementary companies able, for example, to develop complex mechanical systems and to construct complete machines.

QMT has, therefore, created a network of associates, including the institutes of advanced technology and industrial companies. We work in close co-operation in order to be able to offer our customers complete solutions to their problems in the shortest possible time.



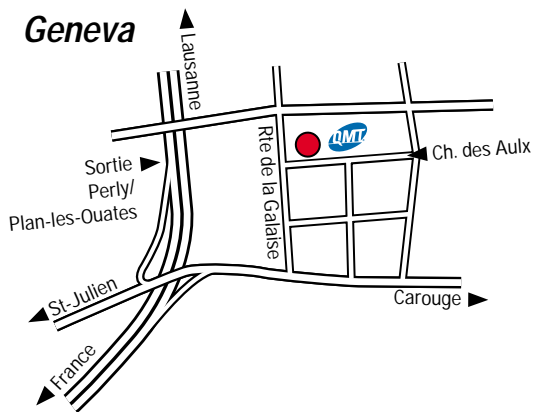
CONTACTEZ-NOUS

CONTACT US

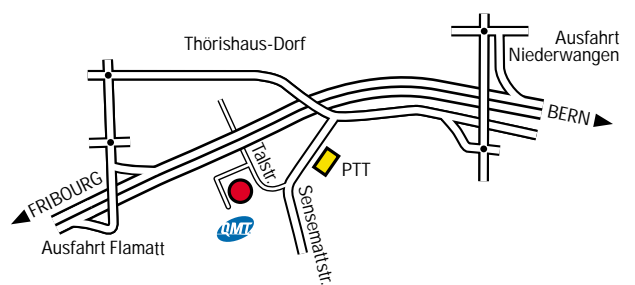
www.qmt.ch
info@qmt.ch



Geneva



Bern-Thörishaus



QUALIMATEST SA

Chemin des Aulx 18
1228 Geneva - Switzerland
Tel. +41-22 884 00 30 • Fax +41-22 884 00 40

QUALIMATEST SA Niederlassung Thörishaus

Brunnmattstrasse 9
3174 Thörishaus - Switzerland
Tel. +41-31 888 88 00 • Fax +41-31 888 88 01

