

QMT Watch Projector

Le **WatchProjector** est particulièrement bien adapté pour la mesure et les contrôle de pièces décolletées avec un très haut niveau de précision et une haute cadence.

Il est possible de mesurer toutes les caractéristique de contour de la pièce comme les diamètres, les longueurs, des cônes avec une précision typique, selon la configuration, inférieure au micron et ceci en moins d'une seconde.

Option Ultra Haute Résolution :

Pour atteindre la précision de mesure élevée attendue, l'image acquise et traitée possède une résolution de 9 millions de pixels.

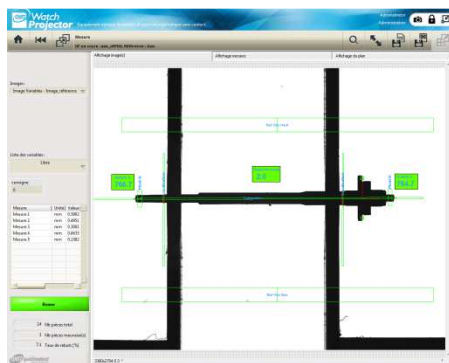
Détection de la position angulaire de la pièce

Le logiciel intègre un contrôle automatique de la position de la pièce décolletée, l'opérateur est ainsi informé si la pièce ne peut pas être mesurée correctement.

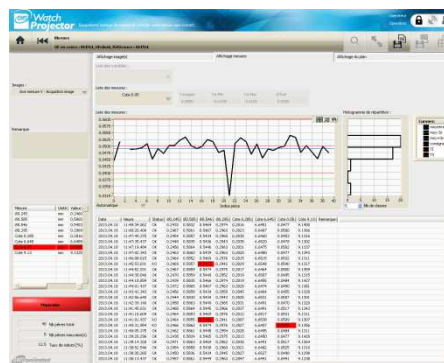
Un posage réglable performant

L'accessoire "posage pour axes et mobiles" permet le positionnement de la pièce décolletée ainsi que le réglage de sa position angulaire afin de garantir que son axe est parfaitement perpendiculaire à l'axe optique.

La mesure de pièces décolletées



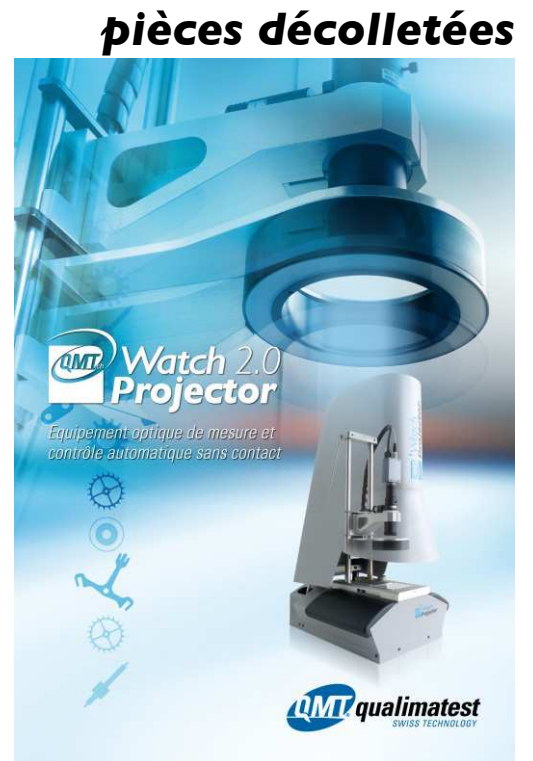
Interface utilisateur de mesure



Interface avec les statistiques

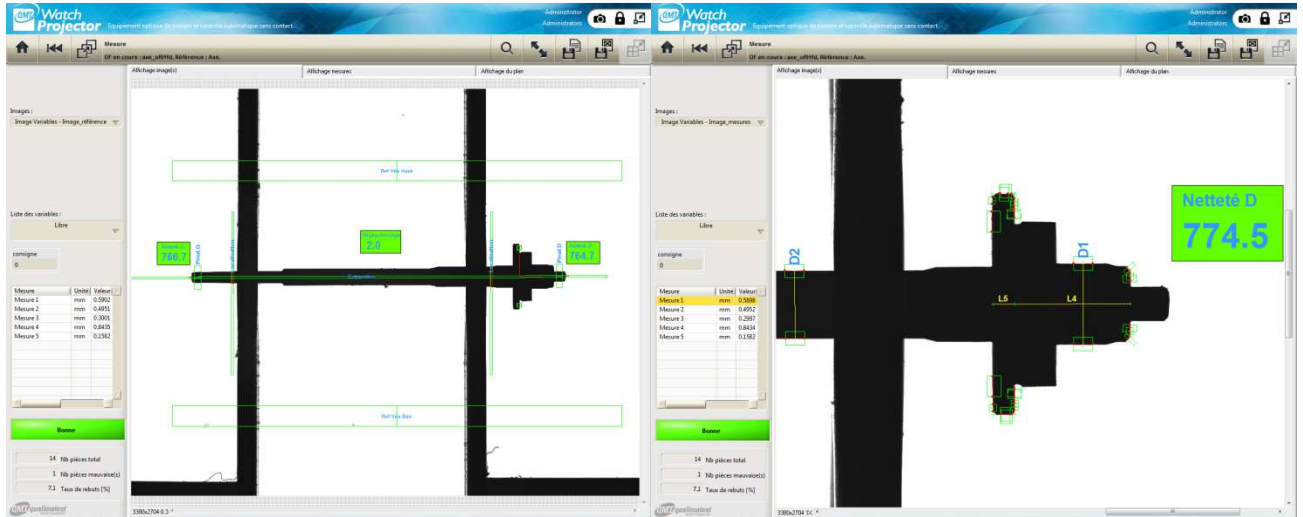


Posage pour axes et mobiles



Informations détaillées

Des informations plus complètes ainsi que la documentation du WatchProjector sont disponibles sur www.qmt.ch/watchprojector



Interface utilisateur de mesure



Rapport de contrôles WatchProjector

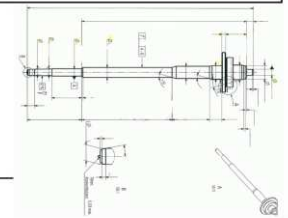
Date : 11.06.2013
Heure : 09:30

Nom de l'OF	axe_of01fd
Référence	Axe
Dernière utilisation	08.06.2013

Nombre de pièces	14
Nb pièces mauvaises	1
Taux de rebuts [%]	7.1

Heure	Status	Mesure 1	Mesure 2	Mesure 3	Mesure 4	Mesure 5
2013.06.08 10:38:13.950	OK	0.5886	0.4921	0.2988	0.8427	0.1582
2013.06.08 10:38:17.146	OK	0.5888	0.4941	0.2983	0.8443	0.1581
2013.06.08 10:38:18.682	OK	0.5866	0.4932	0.2979	0.8437	0.1575
2013.06.08 10:38:18.682	OK	0.5896	0.4943	0.2987	0.8441	0.1581
2013.06.08 10:38:18.682	OK	0.5887	0.4942	0.2975	0.8437	0.1591
2013.06.08 10:38:44.699	OK	0.5881	0.4941	0.2988	0.8443	0.1581
2013.06.08 10:38:46.104	OK	0.5886	0.4951	0.2994	0.8436	0.1581
2013.06.08 10:38:47.803	OK	0.5873	0.4964	0.2988	0.8445	0.1599
2013.06.08 10:38:47.803	OK	0.5886	0.4956	0.2989	0.8436	0.1582
2013.06.08 10:38:47.803	OK	0.5864	0.4941	0.2988	0.8467	0.1565
2013.06.08 10:38:49.562	OK	0.5886	0.4971	0.2996	0.8437	0.1581
2013.06.08 10:38:49.562	KO	0.5845	0.4981	0.2988	0.8476	0.1565
2013.06.08 10:38:51.346	OK	0.5886	0.4939	0.2974	0.8437	0.1582

Emetteur : FD Fonction : Responsable Qualité Visa : CD



Rapport de mesures